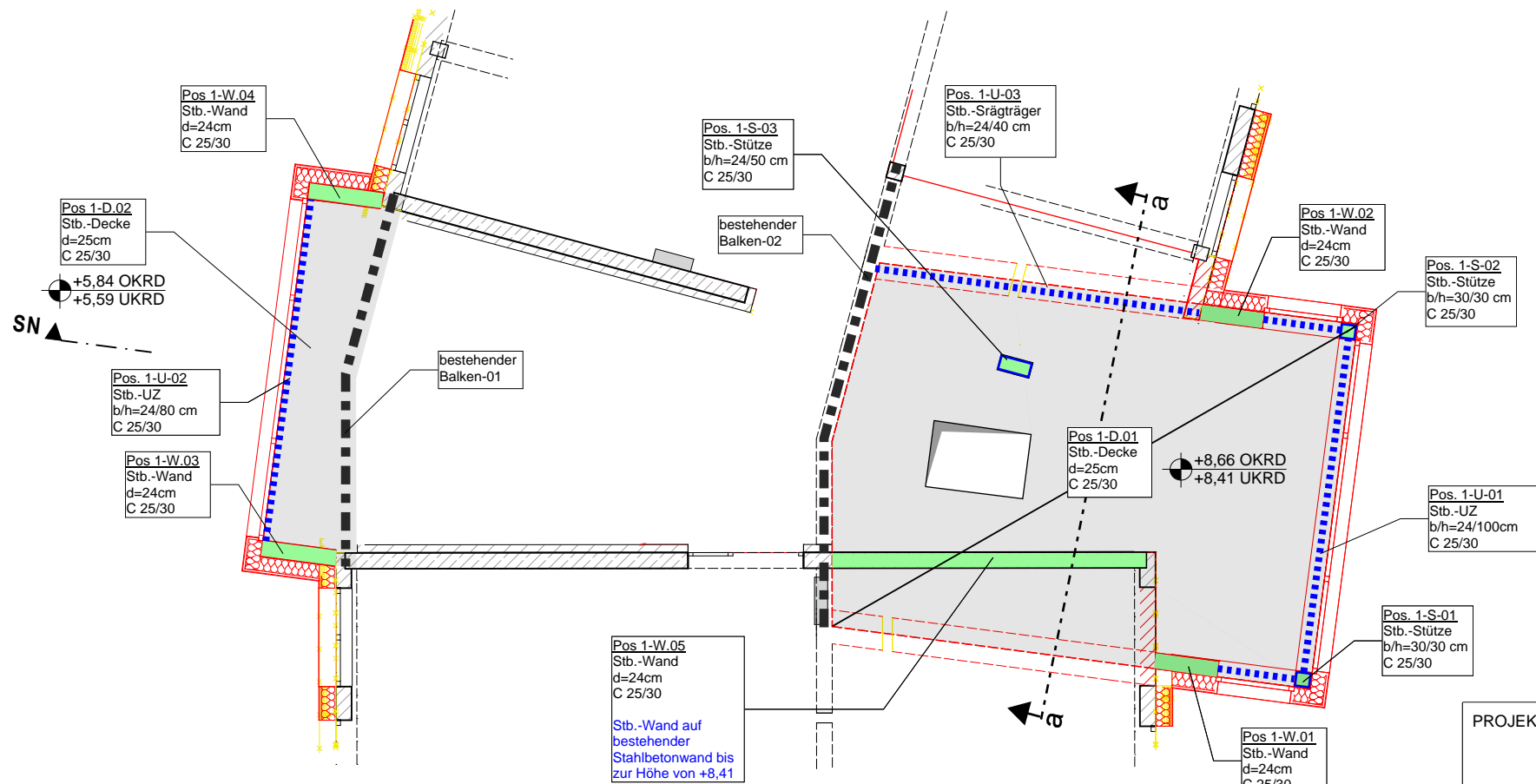
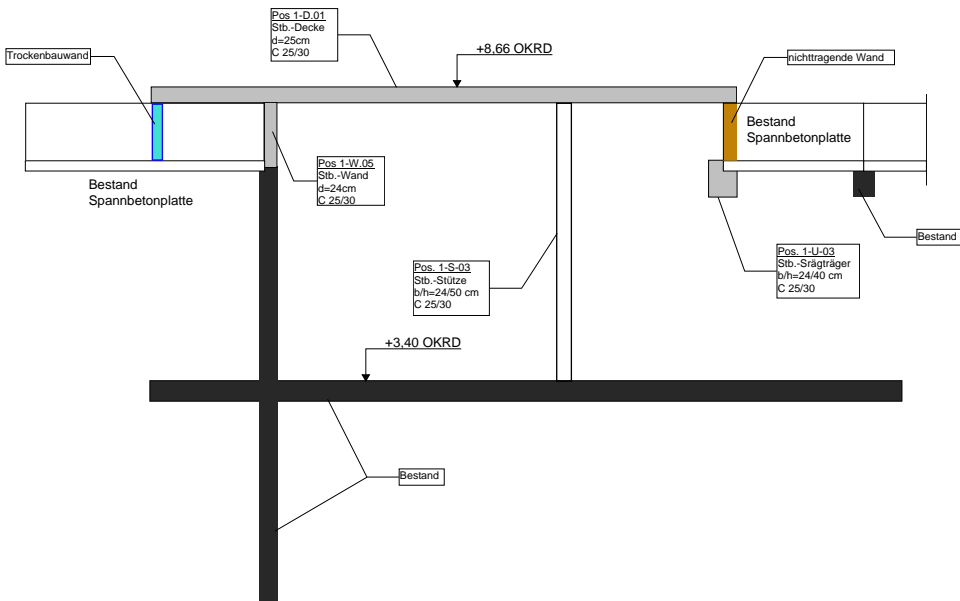


Decke über OG

M 1:100



Schnitt a-a



Legende		
<div></div>	Stb.-Wand	C 25/30
<div></div>	Stb.- ÜZ/UZ	C 25/30
<div></div>	Stb.-Stütze	C 25/30
<div></div>	Mauerwerk nichttragend	
<div></div>	bestehender Balken	

Nichttragende Wände
Nicht eingefärbte Wände sind nicht tragend mit Wandeigengewicht $g < 500 \text{ kg/m}$ und gleitendem Deckenanschluss herzustellen.

Anmerkungen/Hinweise
-Statisch übergeordnete Stb.-Balken gem. Abmessungen (s.Plan) dimensioniert; statisch untergeordnete Stb.-Balken, wie z.B. Türrüste sind ausreichend gem. Architektur dimensioniert
-Die Abmessungen können den jeweiligen Bauteilen entnommen werden

PROJEKT 24-008 Kläranlage Wolfsburg Umbau Hauptgebäude Zum Stahlberg 1 38448 Wolfsburg					
BAUHERR Wolfsburger Entwässerungsbetriebe Zum Stahlberg 1 38448 Wolfsburg					
ARCHITEKT					
INHALT/BAUTEIL/EBENE Positionsplan/Entwurfsplan Decke über OG					
PLANBEZEICHNUNG TWP-POS-01					
MAßSTAB 1:100	GRÖSSE DIN A3	GEZEICHNET	GEZ. DATUM 17.02.2026	GEPRÜFT SHe	GEPR. DATUM